

# IT'S MI!

## 10., JOSEF-DEUTSCH-STRASSE 5



Wohnungsplan

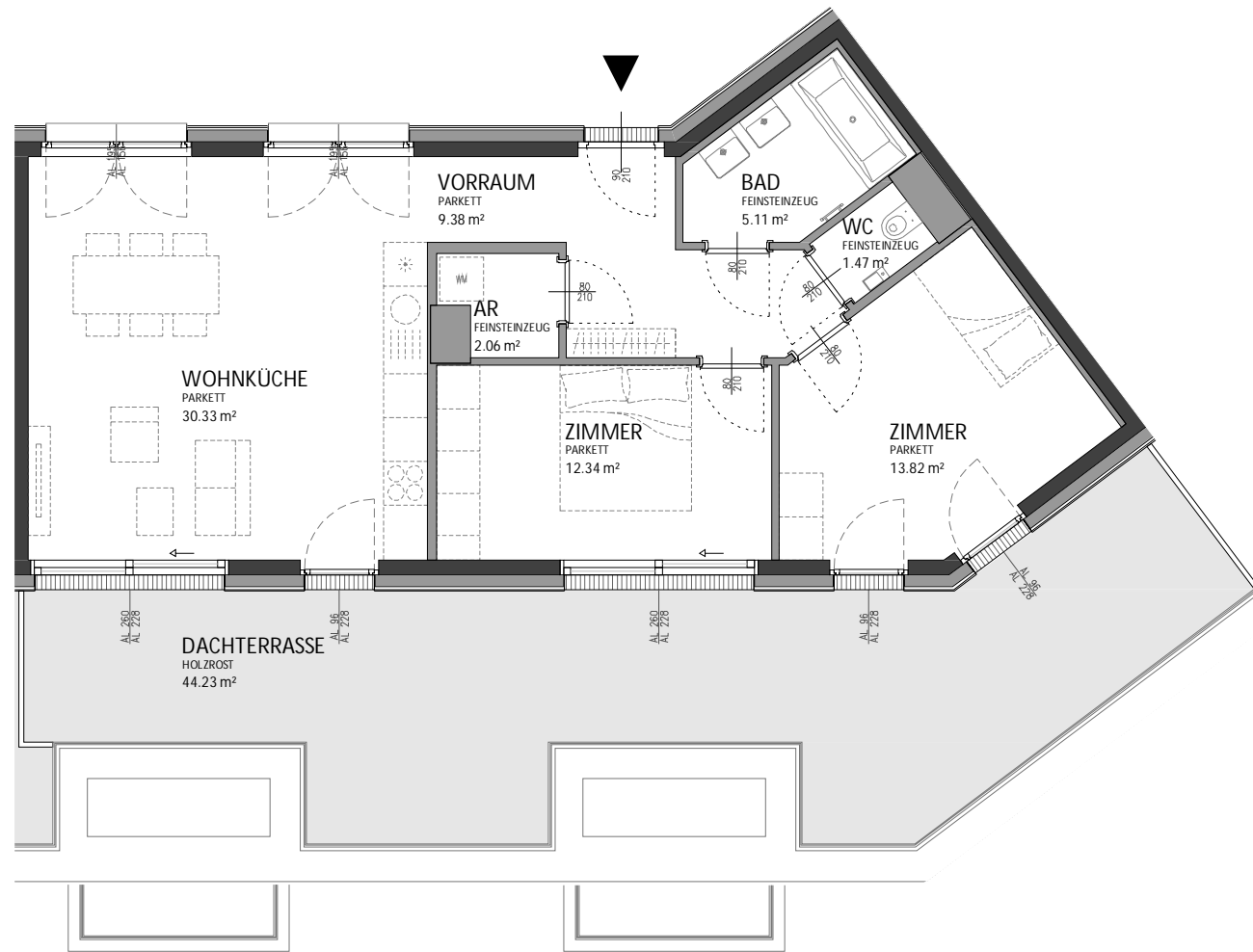
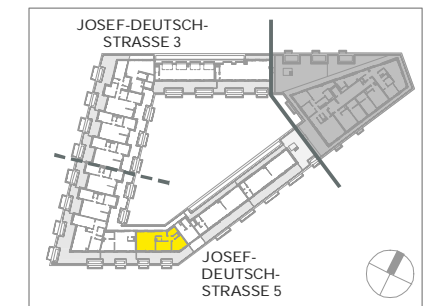
OG 08

TOP 98

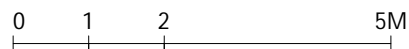
Zimmeranzahl	3
Wohnnutzfläche	ca. 74,51 m <sup>2</sup>
Dachterrasse	ca. 44,23 m <sup>2</sup>



© OLN Office Le Nomade



M 1 : 100



Es gilt ausschließlich die aktuelle Bau- und Ausstattungsbearbeitung, ausführungsbedingte Änderungen (Plan und BAB) vorbehalten, Flächenangaben sind Rohbaumaße. Dargestellte Einrichtungsgegenstände (strichliert) sind Möblierungsvorschläge und nicht Teil der Wohnungsausstattung. Stand: 11.10.2023

Dietrich | Untertrifaller  
Architekten ZT GmbH

Gemeinnützige Bauvereinigung  
»Wohnungseigentum« GmbH

mi-living.at