

# IT'S MI!

## 10., JOSEF-DEUTSCH-STRASSE 5



Wohnungsplan

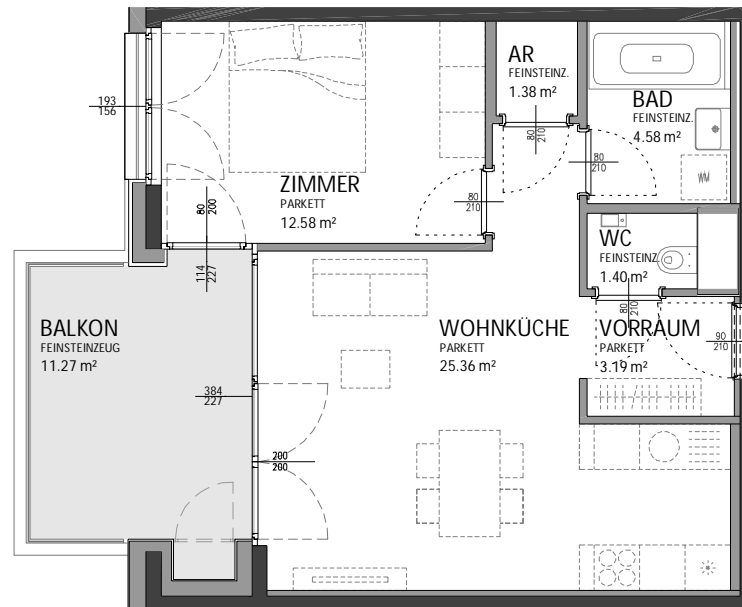
OG 07

TOP 95

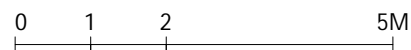
Zimmeranzahl 2

Wohnnutzfläche ca. 48,48 m<sup>2</sup>

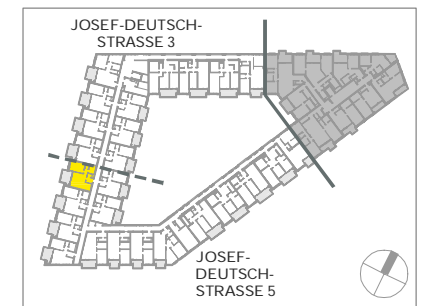
Balkon ca. 11,27 m<sup>2</sup>



M 1 : 100



© OLN Office Le Nomade



Dietrich | Untertrifaller  
Architekten ZT GmbH

Gemeinnützige Bauvereinigung  
»Wohnungseigentum« GmbH

mi-living.at

Es gilt ausschließlich die aktuelle Bau- und Ausstattungsbeschreibung, ausführungsbedingte Änderungen (Plan und BAB) vorbehalten, Flächenangaben sind Rohbaumaße. Dargestellte Einrichtungsgegenstände (strichliert) sind Möblierungsvorschläge und nicht Teil der Wohnungsausstattung. Stand: 11.10.2023