

# IT'S MI!

## 10., JOSEF-DEUTSCH-STRASSE 5



Wohnungsplan

OG 06

TOP 73

Zimmeranzahl 3

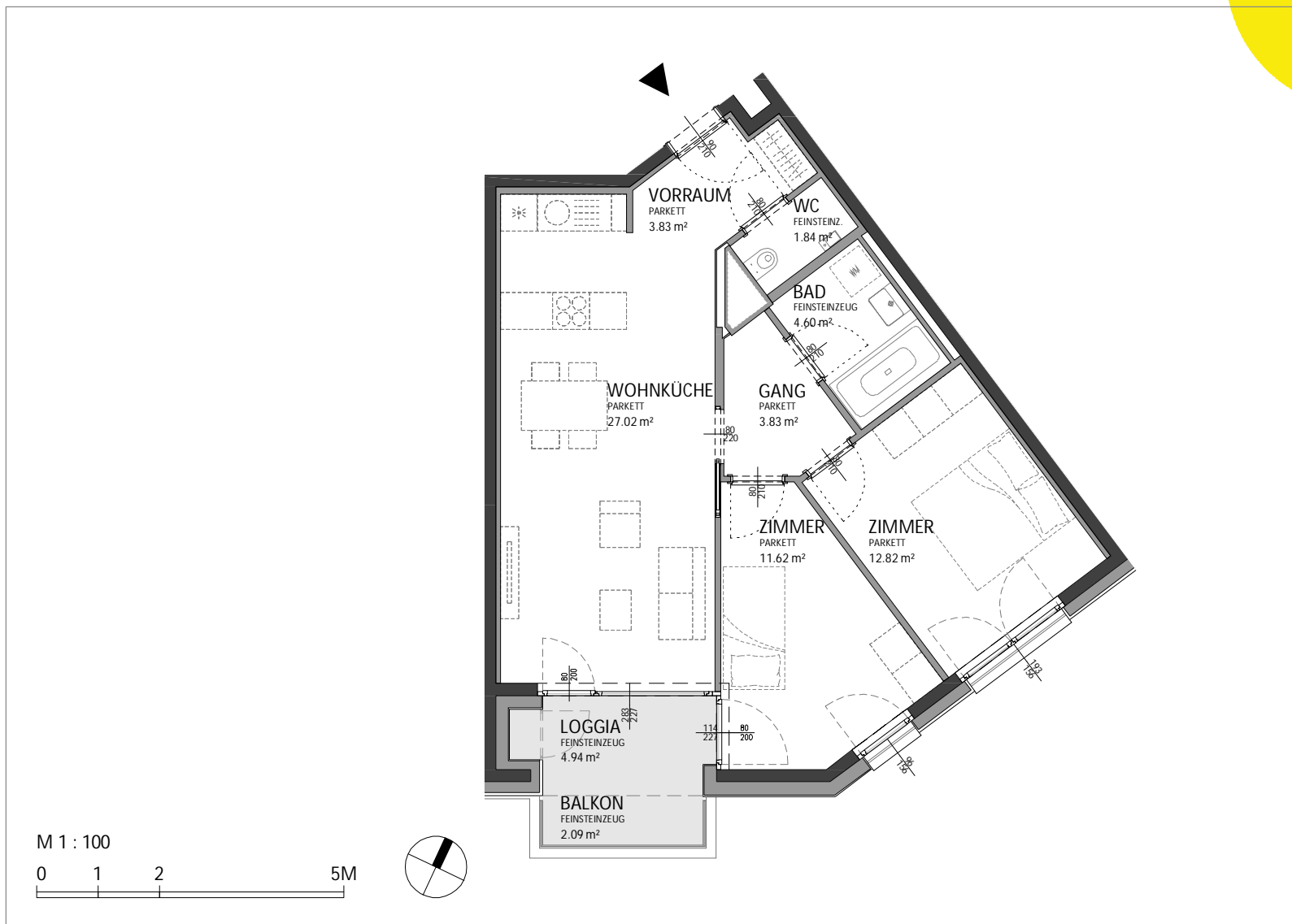
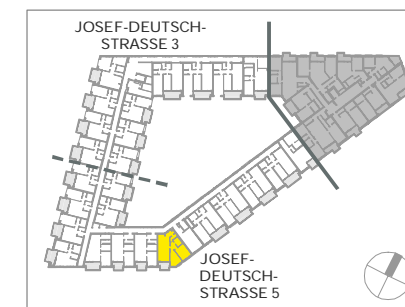
Wohnnutzfläche ca. 65,55 m<sup>2</sup>  
(inkl. Loggia 70,49m<sup>2</sup>)

Loggia ca. 4,94 m<sup>2</sup>

Balkon ca. 2,09 m<sup>2</sup>



© OLN Office Le Nomade



Es gilt ausschließlich die aktuelle Bau- und Ausstattungsbeschreibung, ausführungsbedingte Änderungen (Plan und BAB) vorbehalten, Flächenangaben sind Rohbaumaße. Dargestellte Einrichtungsgegenstände (strichliert) sind Möblierungsvorschläge und nicht Teil der Wohnungsausstattung. Stand: 11.10.2023

Dietrich | Untertrifaller  
Architekten ZT GmbH

Gemeinnützige Bauvereinigung  
»Wohnungseigentum« GmbH

mi-living.at