

IT'S MI!

10., JOSEF-DEUTSCH-STRASSE 5

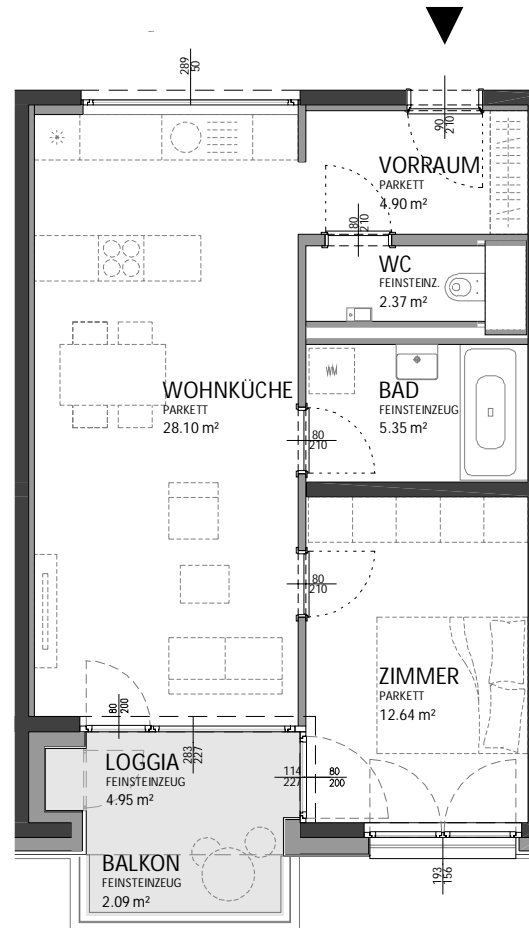


Wohnungsplan

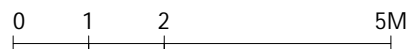
OG 04

TOP 44

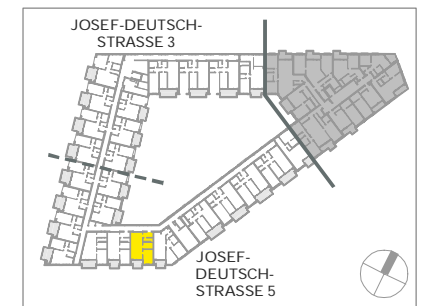
Es gilt ausschließlich die aktuelle Bau- und Ausstattungsbeschreibung, ausführungsbedingte Änderungen (Plan und BAB) vorbehalten, Flächenangaben sind Rohbaumaße. Dargestellte Einrichtungsgegenstände (strichliert) sind Möblierungsvorschläge und nicht Teil der Wohnungsausstattung. Stand: 11.10.2023



M 1 : 100



© OLN Office Le Nomade



Zimmeranzahl	2
Wohnnutzfläche	ca. 53,36 m ²
(inkl. Loggia ca. 58,31 m ²)	
Loggia	ca. 4,95 m ²
Balkon	ca. 2,09 m ²

Dietrich | Untertrifaller
Architekten ZT GmbH

Gemeinnützige Bauvereinigung
»Wohnungseigentum« GmbH

mi-living.at