

IT'S MI!

10., JOSEF-DEUTSCH-STRASSE 3



Wohnungsplan

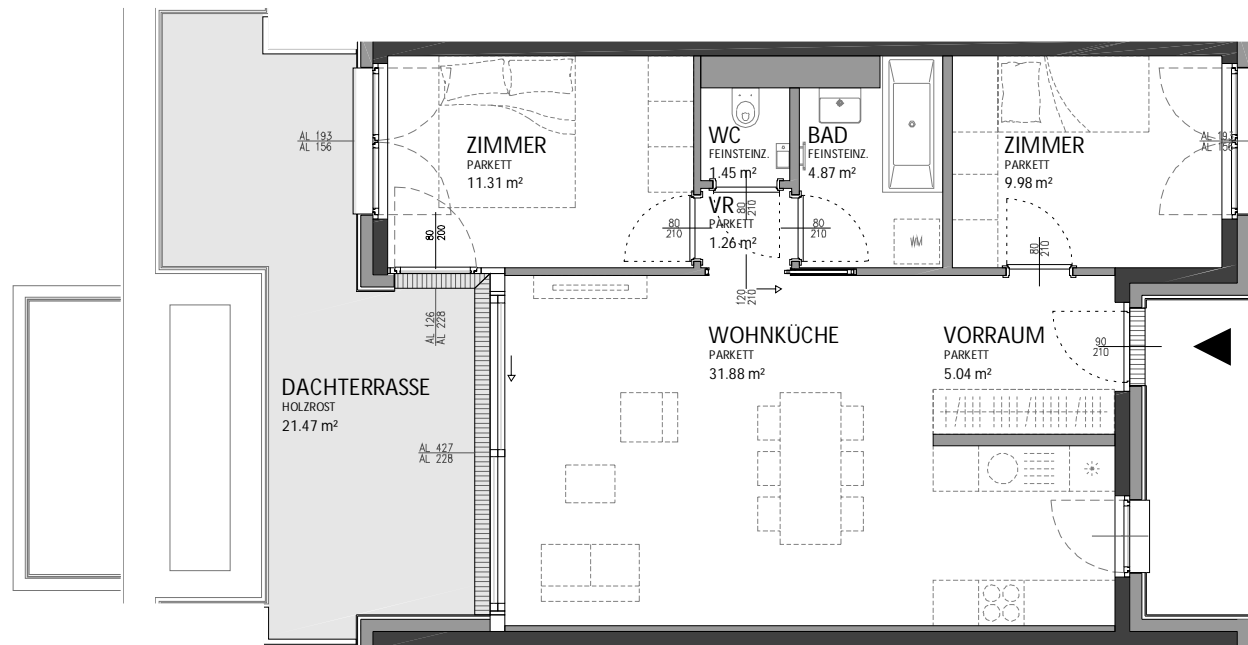
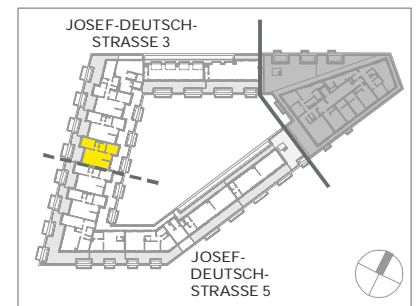
OG 08

TOP 74

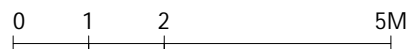
Zimmeranzahl	3
Wohnnutzfläche	ca. 65,79 m ²
Dachterrasse	ca. 21,47 m ²



© OLN Office Le Nomade



M 1 : 100



Es gilt ausschließlich die aktuelle Bau- und Ausstattungsbeschreibung, ausführungsbedingte Änderungen (Plan und BAB) vorbehalten, Flächenangaben sind Rohbaumaße. Dargestellte Einrichtungsgegenstände (strichliert) sind Möblierungsvorschläge und nicht Teil der Wohnungsausstattung. Stand: 11.10.2023

Dietrich | Untertrifaller
Architekten ZT GmbH

Gemeinnützige Bauvereinigung
»Wohnungseigentum« GmbH

mi-living.at