

IT'S MI!

10., JOSEF-DEUTSCH-STRASSE 3



Wohnungsplan

OG 07

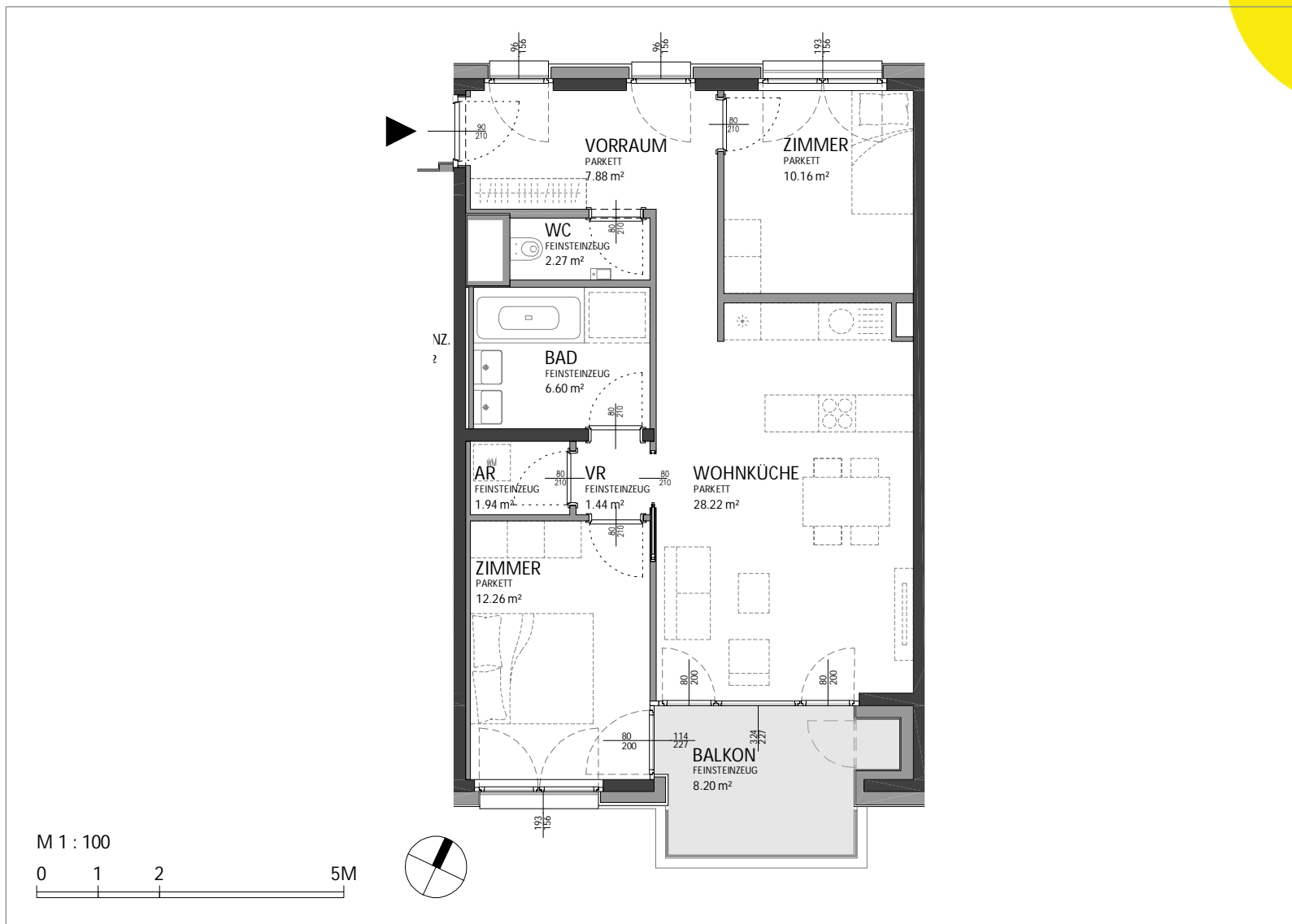
TOP 61

Zimmeranzahl 3

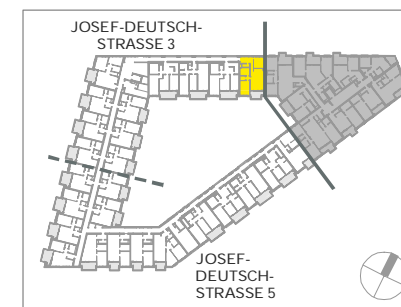
Wohnnutzfläche ca. 70,79 m²

Balkon ca. 8,20 m²

Es gilt ausschließlich die aktuelle Bau- und Ausstattungsbeschreibung, ausführungsbedingte Änderungen (Plan und BAB) vorbehalten, Flächenangaben sind Rohbaumaße. Dargestellte Einrichtungsgegenstände (strichliert) sind Möblierungsvorschläge und nicht Teil der Wohnungsausstattung. Stand: 11.10.2023



© OLN Office Le.Nomade



Dietrich | Untertrifaller
Architekten ZT GmbH

Gemeinnützige Bauvereinigung
»Wohnungseigentum« GmbH

mi-living.at