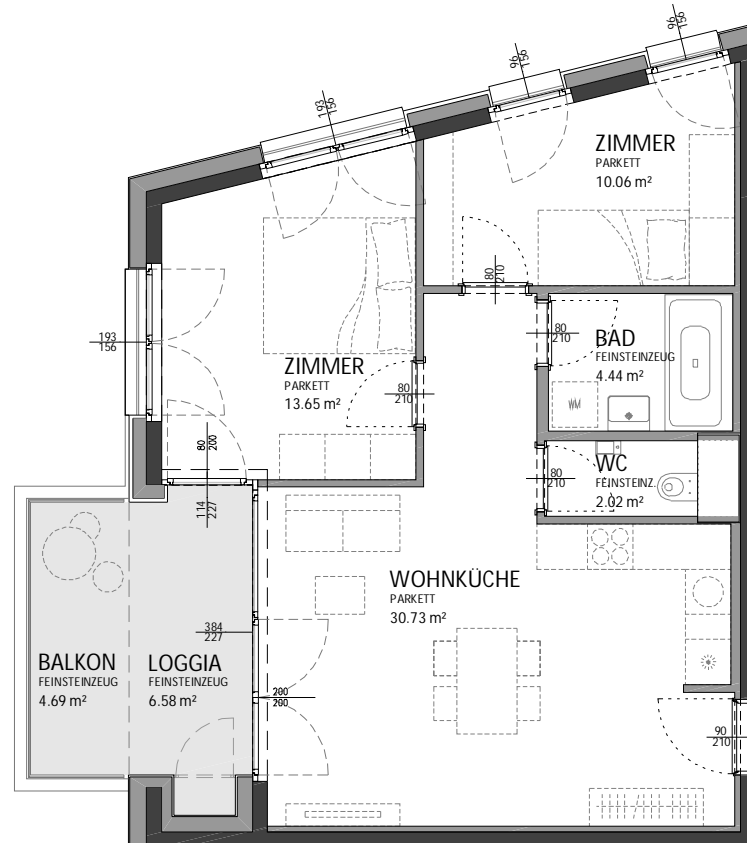


IT'S MI!

10., JOSEF-DEUTSCH-STRASSE 3



Es gilt ausschließlich die aktuelle Bau- und Ausstattungsbeschreibung, ausführungsbedingte Änderungen (Plan und BAB) vorbehalten, Flächenangaben sind Rohbaumaße. Dargestellte Einrichtungsgegenstände (strichliert) sind Moblierungsvorschläge und nicht Teil der Wohnungsausstattung. Stand: 11.10.2023



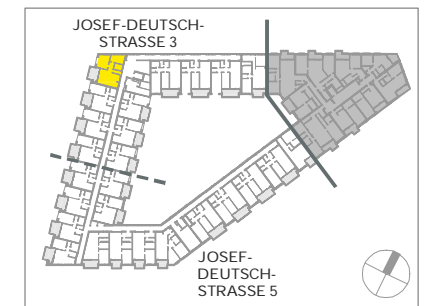
M 1 : 100



Zimmeranzahl	3
Wohnnutzfläche (inkl. Loggia ca. 67,47 m ²)	ca. 60,89 m ²
Loggia	ca. 6,58 m ²
Balkon	ca. 4,69 m ²



© OLN Office Le Nomade



Dietrich | Untertrifaller
Architekten ZT GmbH

Gemeinnützige Bauvereinigung
»Wohnungseigentum« GmbH

mi-living.at