

IT'S MI!

10., JOSEF-DEUTSCH-STRASSE 3



Wohnungsplan

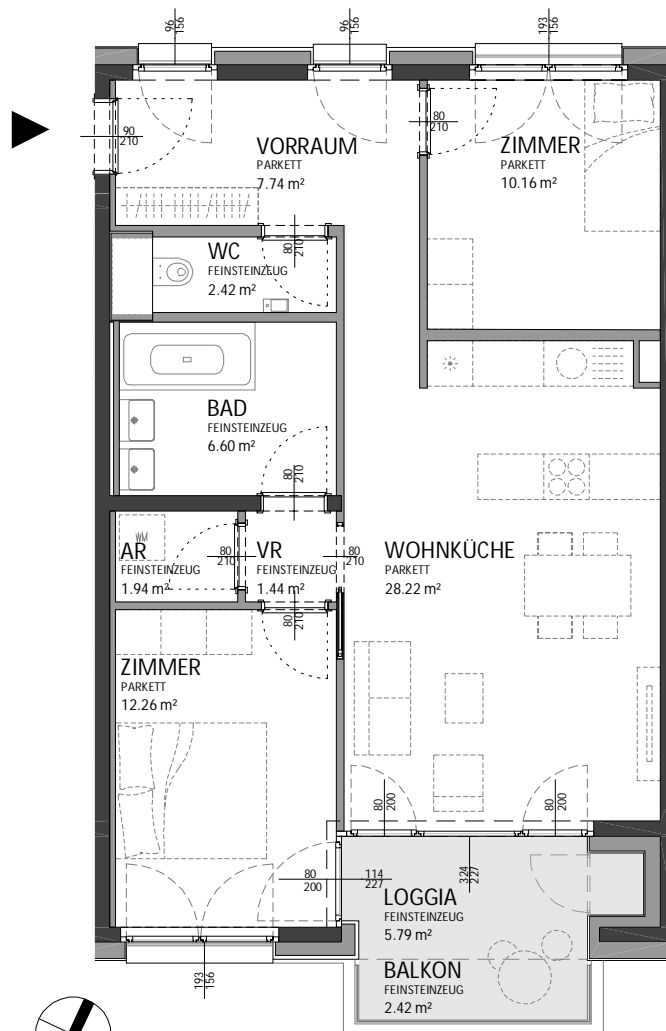
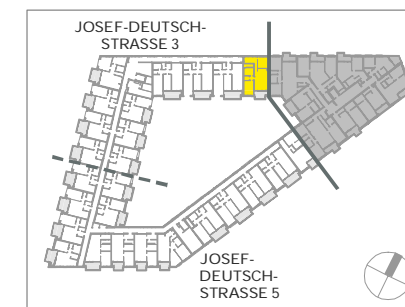
OG 04

TOP 28

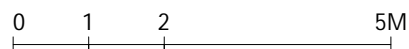
Zimmeranzahl	3
Wohnnutzfläche	ca. 70,79 m ²
(inkl. Loggia ca. 76,58 m ²)	
Loggia	ca. 5,79 m ²
Balkon	ca. 2,42 m ²



© OLN Office Le Homade



M 1 : 100



Es gilt ausschließlich die aktuelle Bau- und Ausstattungsbeschreibung, ausführungsbedingte Änderungen (Plan und BAB) vorbehalten, Flächenangaben sind Rohbaumaße. Dargestellte Einrichtungsgegenstände (strichliert) sind Möblierungsvorschläge und nicht Teil der Wohnungsausstattung. Stand: 11.10.2023

Dietrich | Untertrifaller
Architekten ZT GmbH

Gemeinnützige Bauvereinigung
»Wohnungseigentum« GmbH

mi-living.at